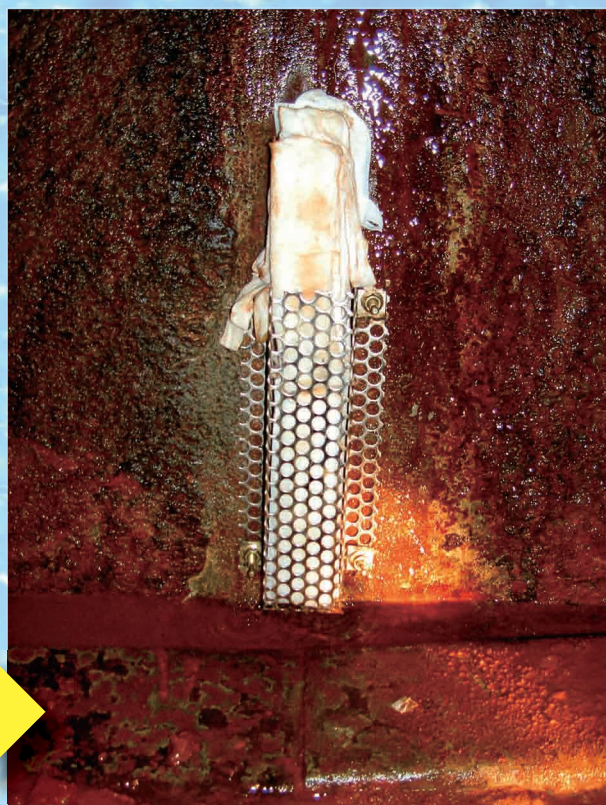


トンネルに発生する鉄バクテリア汚泥抑制薬剤

# アイアンバスター



バクテリア汚泥



バクテリア汚泥清掃後  
薬剤設置

## 概要

トンネル内等の漏水箇所では、しばしば鉄バクテリアによる茶褐色の寒天状汚泥が発生し、樋掛部や排水溝を詰まらせるなどの問題が生じます。

本薬剤を鉄バクテリア汚泥が発生する湧水中に接触させることにより、抗菌成分が徐々に溶出し、バクテリア汚泥の発生が抑制されます。

## 設置例

- ・漏水箇所の汚泥を清掃後、薬剤を設置します。
- ・漏水量 100ml/min の場合、1 年間汚泥発生を抑制する薬剤量は 100g 薬剤が 4 個程度です。
- ・漏水量、設置状況により、定期的に薬剤を交換します。



鉄バクテリア汚泥

排水溝に堆積

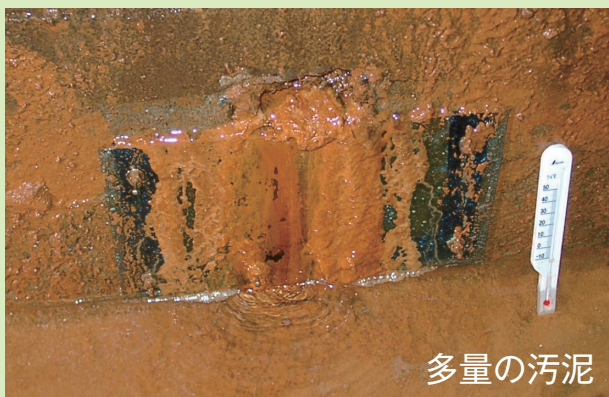


あふれ出た排水

トンネル内では、しばしば茶褐色の鉄バクテリア汚泥が発生し、ときには排水溝を詰まらせ、軌道に排水があふれることもあります。

## 90日経過後の比較

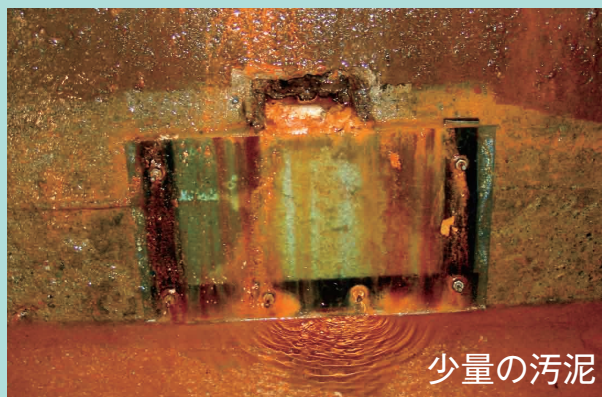
### 薬剤なし



多量の汚泥

すぐに多量の汚泥が発生します。

### 薬剤あり



少量の汚泥

汚泥発生は少量に抑制されます。

# アイアンバスター

100g 薬剤 4 個 / 箱



発売 (株) ジェイアール総研エンジニアリング

〒185-8540 東京都国分寺市光町 1-39-23 電話 NTT:042-572-9530

開発 (財) 鉄道総合技術研究所